

# MONTHLY MEMBERSHIP PROGRESS REPORT

District 103 S

Results as of: 10/31/2019

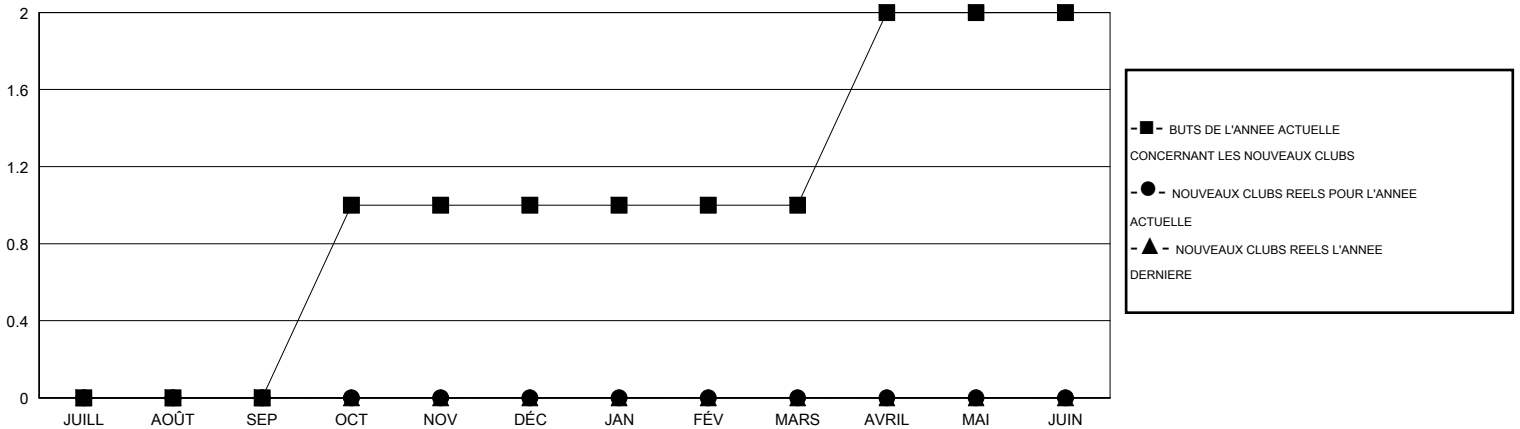
GMT:

LIEU FRANCE

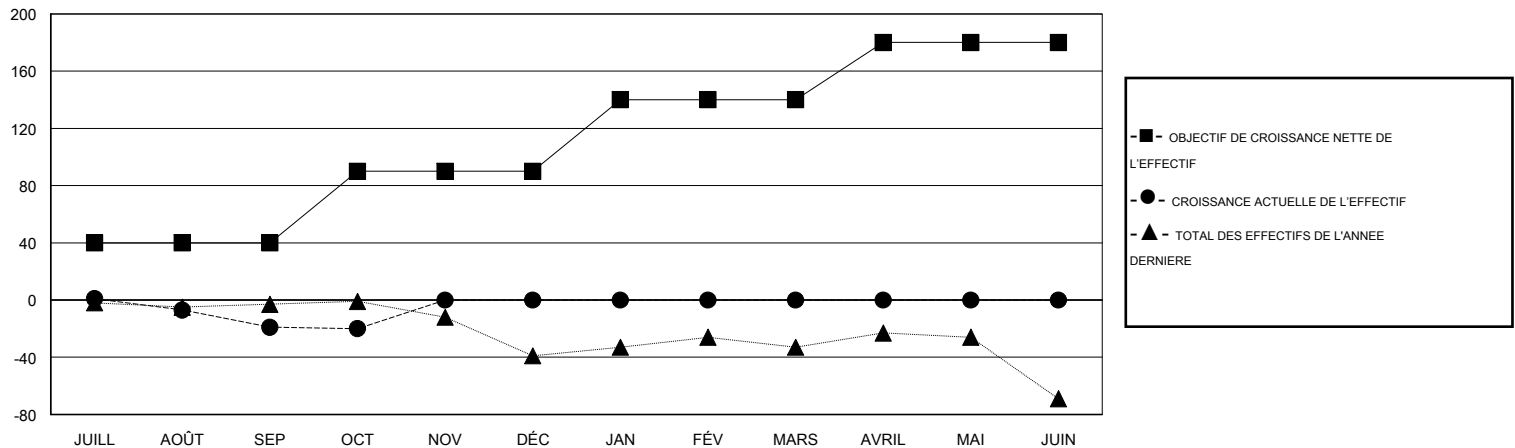
RC EME

Clubs				Membres			
RESULTATS POUR 2019-2020				RESULTATS POUR 2019-2020			
TRIMESTRE	BUT CONCERNANT LES NOUVEAUX CLUBS	NOUVEAUX CLUBS	CLUBS ANNULÉS	TRIMESTRE	OBJECTIF DE CROISSANCE NETTE DE L'EFFECTIF	CROISSANCE ACTUELLE DE L'EFFECTIF	TOTAL DES MEMBRES RADIES (y compris les transferts)
JUILL/AOÛT/SEP	0	0	1	JUILL/AOÛT/SEP	40	35	44
OCT/NOV/DÉC	1	0	0	OCT/NOV/DÉC	50	33	25
JAN/FÉV/MARS	0	0	0	JAN/FÉV/MARS	50	0	0
AVRIL/MAI/JUIN	1	0	0	AVRIL/MAI/JUIN	40	0	0

BUTS ET NOUVEAUX CLUBS REELS - CUMULATIF



BUTS ET MEMBRES REELS - CUMULATIF



CLUBS RADIES: 1

30 CLUBS OF 114 ONT AJOUTE 1 OU PLUSIEURS NOUVEAUX MEMBRES

DISTRIBUTION PAR SEXE

HOMME 1,678 (69.40%)  
FEMME 740 (30.60%)

MEMBRES RADIES

DECEDE	7
CLUB ANNULE	0
AUTRE	62
<b>TOTAL</b>	<b>69</b>

[CLIQUEZ ICI POUR LES INFORMATIONS CUMULATIVES SUR LES EFFECTIFS](#)

NOMBRE TOTAL DE MEMBRES D'UNITÉS FAMILIALES	67
MEMBRES DE FAMILLE QUI RÈGENT LA MOITIÉ DES COTISATIONS	34